

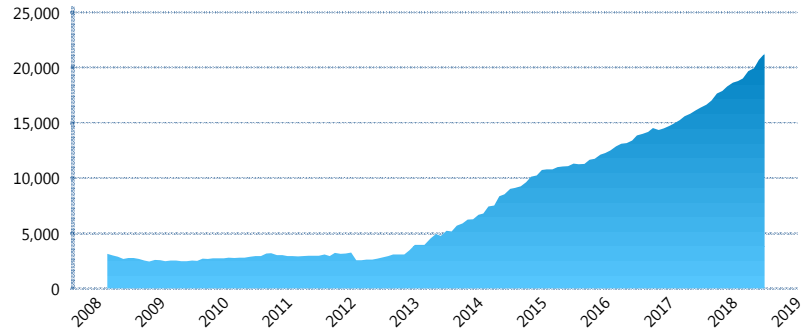
I. INFORMACIÓN FINANCIERA

I) Detalles del Fondo

Detalles del Fondo	
Razón Social	Siefore Azteca Básica 3, S.A. de C.V.
Inicio de Operaciones	03/03/2008
Tipo de Fondo	Básica
Clave Bolsa	AZTBAS3
Activos Administrados *	21,294
ISIN	MX54AZ030020
Comisión Anual	1.08%
Administrador	Afore Azteca, S. A. de C. V.
Director General	C. Sr. Eduardo Benigno Parra Ruiz
Presidente del Consejo	Ricardo Benjamín Salinas Pliego

Activos Administrados *

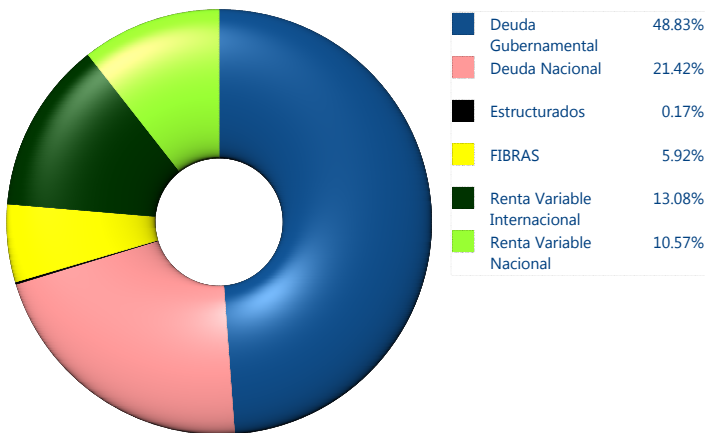
\$21,294



*Cifras en millones de pesos

Contiene el efecto de fusiones, cortes transversales y transferencias por edad. Para mayor información consultar: <http://www.consar.gob.mx/gobmx/Aplicativo/Factsheets/EC/ECSAR.pdf>

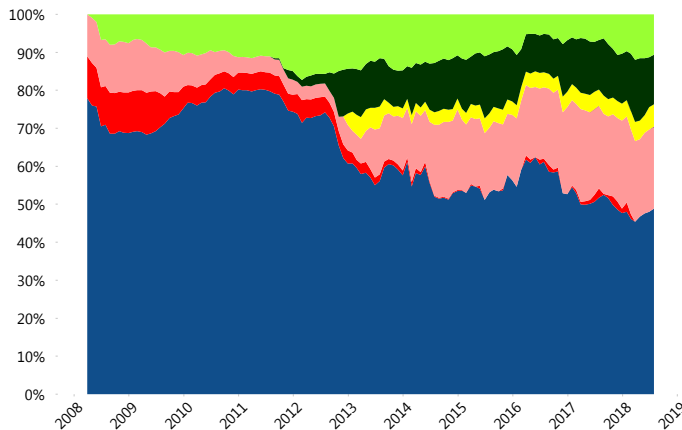
II) Inversiones



Tipo de Instrumento		Azteca (SB3)	Sistema Básicas 3**
Renta Variable Nacional	Renta Variable Nacional	10.57%	7.55%
	Total	10.57%	7.55%
Renta Variable Internacional	Renta Variable Internacional	13.08%	14.93%
	Total	13.08%	14.93%
Mercancías	Mercancías	0.00%	0.36%
	Total	0.00%	0.36%
FIBRAS	FIBRAS	5.92%	3.05%
	Total	5.92%	3.05%
Estructurados	Estructurados	0.17%	6.36%
	Total	0.17%	6.36%
Deuda Nacional	Aerolíneas	0.00%	0.01%
	Alimentos	0.21%	0.88%
	Automotriz	0.00%	0.16%
	Banca de Desarrollo	0.31%	1.45%
	Bancario	0.68%	1.20%
	Bebidas	0.53%	0.62%
	Cemento	0.00%	0.05%
	Centros Comerciales	0.00%	0.07%
	Consumo	1.75%	0.32%
	Deuda CP	0.32%	0.01%
	Empresas Productivas del Estado	4.01%	2.70%
	Estados	0.72%	0.46%
	Europesos	0.47%	2.98%
	Grupos Industriales	1.12%	0.63%
	Infraestructura	3.67%	3.70%
	Inmobiliario	0.40%	0.07%
	OTROS	0.11%	0.93%
Papel	0.00%	0.08%	
Serv. Financieros	4.29%	0.39%	
Siderurgica	0.18%	0.00%	
Telecom	0.41%	1.12%	
Transporte	0.45%	0.58%	
Vivienda	1.79%	1.45%	
Total	21.42%	19.85%	
Deuda Internacional	Deuda Internacional	0.00%	0.64%
	Total	0.00%	0.64%
Deuda Gubernamental	BONDESD	0.00%	0.83%
	BONOS	20.44%	11.90%
	BPA182	0.00%	0.01%
	CBIC	0.81%	3.34%
	CETES	1.48%	3.33%
	REPORTO	3.46%	2.17%
	UDIBONO	22.64%	25.01%
UMS	0.00%	0.69%	
Total	48.83%	47.27%	
Total	100.00%	100.00%	

**Considera las inversiones de todo el grupo de SIEFORES Básicas 3
Cifras al cierre de julio de 2018

Evolución de Inversiones



III) Desempeño

Rendimiento Bolsa

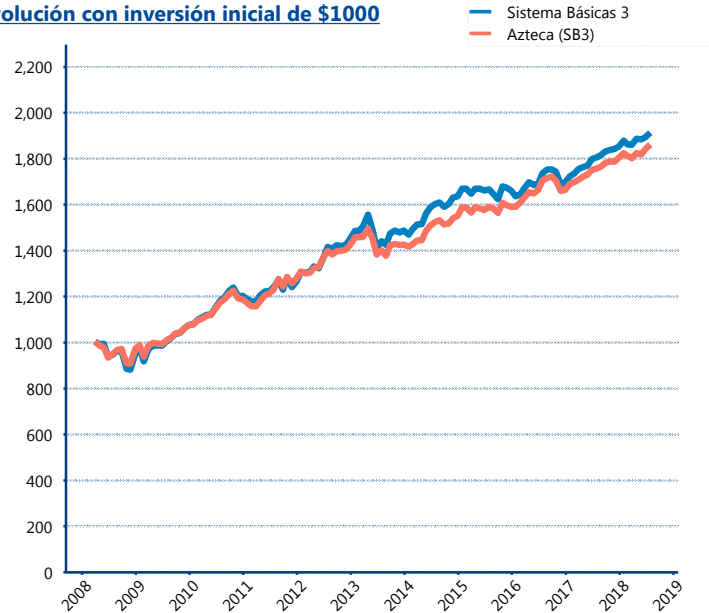
Tipo	Azteca (SB3)	Sistema Básicas 3
1 año	5.92%	6.02%
2 años	4.34%	4.83%
3 años	5.19%	4.54%
5 años	5.78%	5.74%

Indicador de Rendimiento Neto

Siefore	IRN %
Profuturo (SB3)	7.54%
SURA (SB3)	7.19%
Citibanamex (SB3)	6.72%
PensionISSSTE (SB3)	6.69%
Coppel (SB3)	6.52%
Azteca (SB3)	6.26%
Principal (SB3)	6.13%
XXI-Banorte (SB3)	6.03%
Invercap (SB3)	5.51%
Inbursa (SB3)	5.45%

Promedio Simple	6.40 %
Promedio Ponderado	6.61 %

Evolución con inversión inicial de \$1000



Construido con el precio de la Siefore registrado en la Bolsa Mexicana de Valores

IV) Medidas de sensibilidad y riesgos

Evolución del Plazo Promedio Ponderado

